

ヒルティから探査結果をその場ですぐ確認できる画期的なレーダー探査機、X-Scan PS 1000が登場します！



<技術データ>

探査深さ	最大300mm
鉄筋位置探査精度	±5mm
かぶり厚探査精度	±5mm (かぶり厚50~200mm)
探査距離精度 (エンコーダ)	移動距離500 mmの範囲で±5 mm以下で、且つ移動距離に対しての誤差は±1 %以内
鉄筋間隔(ピッチ)の識別能力 (走査方向の分解能)	かぶり厚さが75 mm未満の場合: 75 mm以下の鉄筋間隔を測定可能 かぶり厚さが75 mm以上の場合: かぶり厚さの距離以下の鉄筋間隔を測定可能
耐候性	IP54
使用温度範囲	-10°C ~ +50°C
バッテリー寿命(Li-ionバッテリー)	スキャナ- 4h / モニター- 2h
外形寸法 / 重量 スキャナ	318 x 190 x 143 mm / 2.5kg
外形寸法 / 重量 モニター	292 x 208 x 65 mm / 2.3 kg

本体性能、点検方法共にNDIS3429:2011に準拠

日本ヒルティ株式会社

〒224-8550 横浜市都筑区茅ヶ崎南2-6-20

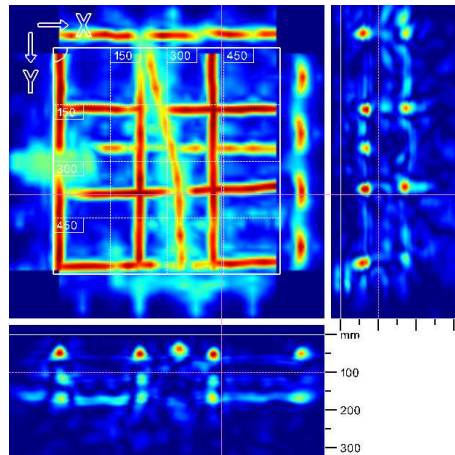
T 0120-66-1159 | F 0120-23-2953

www.hilti.co.jp

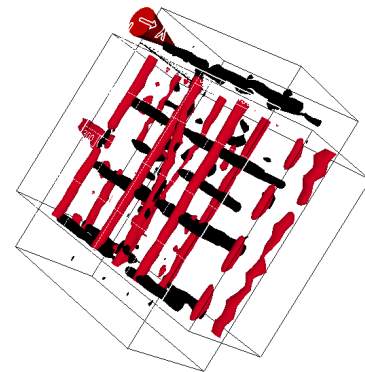
<X-Scan PS 1000の特徴> 容易な結果確認

結果を平面、断面、3Dで表示。更にレーダーの生データをヒルティ独自のソフトウェアで解析。結果確認が容易に行えます。
(もちろん、生データ表示も可能)

平面で、埋設物
状況を簡単に確
認



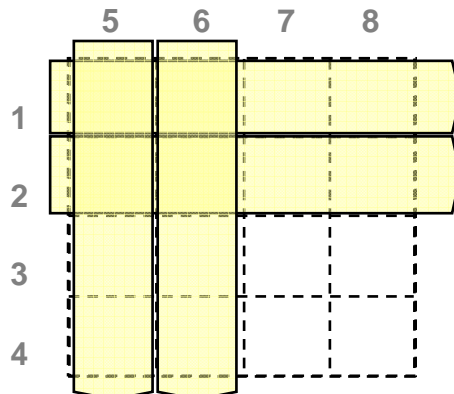
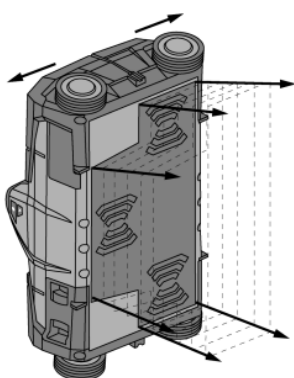
断面で、かぶり
厚さや複数層を
簡単に確認



3Dで奥行きを確認。角度
変更は360度自由自在！

<X-Scan PS 1000の特徴2> 結果をすぐに確認

アンテナを3つ搭載することで、広範囲のスキャンを効率的に。探査終了後、精度の高い平面・断面・3Dの表示がすぐに出来ます。(もちろん、その場での位置確認に最適なクイックスキャンも可能)



600 x 600mmの探査には8
スキャン
1200x1200mmの探査には
16スキャン

効率的かつ精度の高い探査・分析が出来る画期的な
レーダー探査機です