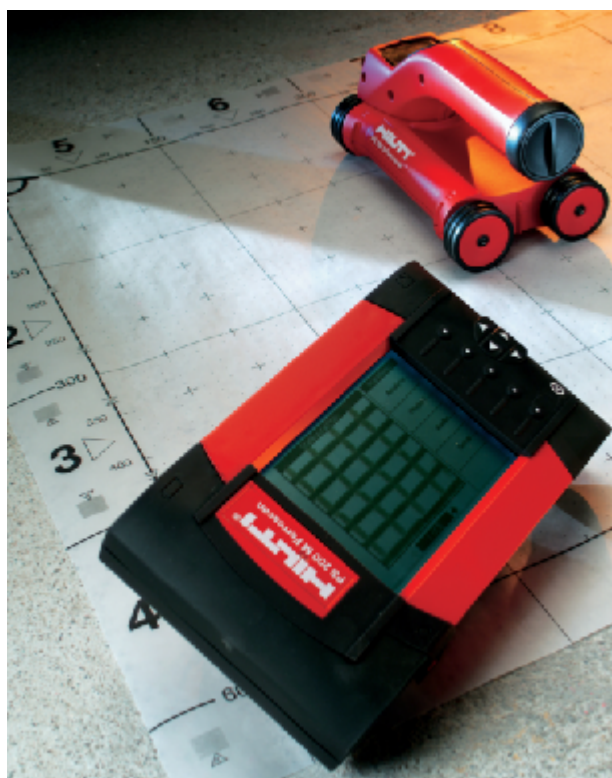


PS200 Ferroskan



既設コンクリートにおける PS200鉄筋探査システムの提案



日本ヒルティ株式会社



使用目的・製品概要

本製品は、コンクリート構造物における鉄筋の位置、かぶり厚さ、鉄筋径を探查することができます。

現場での要望

- ・ コア抜き作業、ドリル穿孔作業時に鉄筋への干渉を避ける
- ・ 既設躯体内の配筋状況・かぶり厚さ・径の確認
- ・ 検査時における広範囲のかぶり厚さ探查

etc . . .



鉄筋探查における現場からの要望のために

クイックスキャン探查

イメージスキャン探查

ブロックスキャン探查

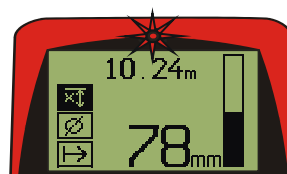
3つの探查機能で鉄筋を探查することができます。

現場での探查だけでなく、探查結果をPCにダウンロードすればPC上での解析ことができ、データの保存、報告書の作成も簡単に行うことができます。

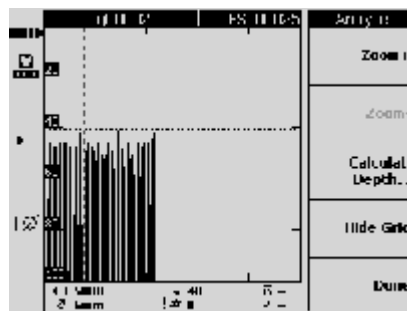
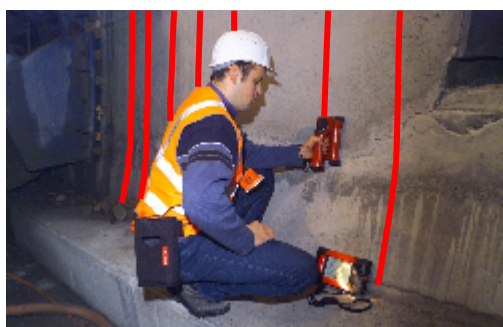
3つの探査機能

1. クイックスキャン探査

広範囲にわたるかぶり厚さの探査に適した探査モードです。スキャナを探査面にあてて移動させるだけで、最大かぶり厚さ100mmまでの鉄筋の位置、かぶり厚さを探査できます。



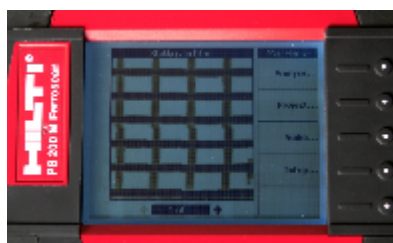
データを記録させない場合には、右図のようにスキャナにかぶり厚さが表示され、鉄筋の中心でランプが点灯します。



データを記録させる場合には、探査した範囲のかぶり厚さの測定や本数等を本体上で解析することができます。

2. イメージスキャン探査

限定された範囲 (600mm×600mm)において、鉄筋の位置、かぶり厚さ、鉄筋径の探査に適したモードです。
探査結果は、本体画面上にイメージ画像として表示され、その画面にて位置、かぶり厚さ、鉄筋径の解析が行えます。
(最大かぶり厚さ180mm)



付属の方眼紙を探査面に貼りスキャナを横4回縦4回移動させて
スキャンを行います。

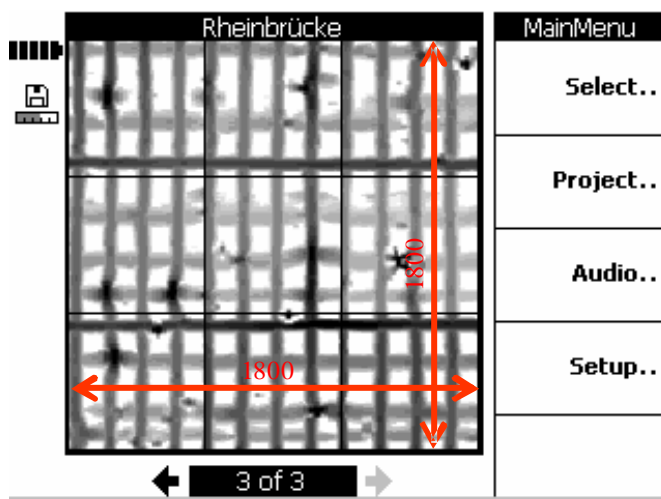
データは赤外線ポートにて本体に転送します。

データに音声メモを入れることができます。

本体にて内部鉄筋の解析を行います。

3. ブロックスキャン探査

広い範囲 (1800mm×1800mm)において、鉄筋の位置、かぶり厚さ、鉄筋径の探査に適したモードです。
600mm×600mmを1画面とし、縦3×横3画面を自動的につなぎ合わせて表示します。解析もイメージスキャン同様に行うことができます。



報告書作成

本体からはUSB接続にてデータをPCへ送れます。PC上でも鉄筋位置・かぶり厚さ・鉄筋径の解析ができ、専用ソフトウェアの報告書フォームを使用することにより、迅速な報告書作成が行えます。また、画像等のコピーアンドペーストにより独自の報告書を作成することができます。

