



オールアンカー[®]専用電動油圧マシーン

JASDAQ
証券コード:3435

アンカー打込機

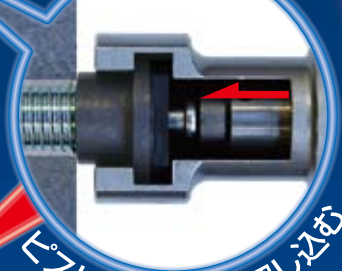


SD-385C

打込前 オールアンカー[®]にプッシュナットをセットし下孔へ挿入



スイッチを入れると



ピストンが芯棒を押し込む

打込後 約 **3** 秒 で打込完了 ※当社実験値 (C-2013/SD-385C使用)



▶ 狭い場所でも施工可能

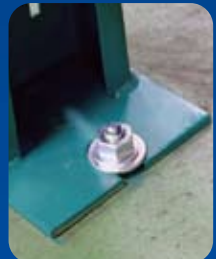


▶ 天井もらくらく施工



ラック固定

▶ 360°回転ヘッドが自由に動くため、コーナー部分や空間の狭い箇所での施工に最適 (SD-270C-LH、SD-333C-LH)



▶ ねじ部損傷もなく、打ち損じもない

SANKO TECHNO CO.,LTD.

アンカー打込機 オールアンカー® 専用電動油圧マシーン



SD-305C コード付
軽量タイプ 標準価格 120,000円 (税別)

適用範囲：オールアンカー C・SC・C-D
 M6～M10、W30、M8D、M10D
 電源・電流：単相交流 100V 50/60Hz 10.2A^{※1}
 施工時間：約 2秒^{※2}
 外形寸法：(L)301×(W)80×(H)188mm
 質量：3.0kg



SD-385C コード付
 標準価格 125,000円 (税別)

適用範囲：オールアンカー C・SC・C-D
 M6～M20、W30、W40、M8D～M20D
 電源・電流：単相交流 100V 50/60Hz 10.2A^{※1}
 施工時間：約 3秒^{※1}
 外形寸法：(L)385×(W)92×(H)198mm
 質量：4.5kg



SD-325CL コードレス
 標準価格 196,000円 (税別)

適用範囲：オールアンカー C・SC・C-D
 M6～M20、W30、W40、M8D～M20D
 電源：ニッケル水素電池 DC14.4V 容量 3.0Ah
 施工時間：約 6秒^{※1}
 外形寸法：(L)325×(W)90×(H)245mm
 質量：4.2kg (蓄電池含む)



SD-270C-LH L型ヘッド/コード付
軽量タイプ 標準価格 130,000円 (税別)

適用範囲：オールアンカー C・SC・C-D
 M6～M10、W30、M8D、M10D
 電源・電流：単相交流 100V 50/60Hz 10.2A^{※1}
 施工時間：約 2秒^{※2}
 外形寸法：(L)270×(W)80×(H)182mm
 質量：3.5kg



SD-333C-LH L型ヘッド/コード付
 標準価格 135,000円 (税別)

適用範囲：オールアンカー C・SC・C-D
 M6～M20、W30、W40、M8D～M20D
 電源・電流：単相交流 100V 50/60Hz 10.2A^{※1}
 施工時間：約 3秒^{※1}
 外形寸法：(L)333×(W)103×(H)203mm
 質量：5.2kg

標準付属品

[SD-305C、SD-270C-LH]
 プッシュナット PN-M10・スパナ・6mm 六角レンチ・
 油圧オイル・サイドハンドル (SD-270C-LHのみ)

[SD-385C、SD-333C-LH]
 プッシュナット PN-M16・スパナ・6mm 六角レンチ・
 油圧オイル・サイドハンドル (SD-333C-LHのみ)

[SD-325CL]
 プッシュナット PN-M16・スパナ・6mm 六角レンチ・
 油圧オイル・充電器 (UC24YJ)・蓄電池 (EB1430R)

■全ての製品にプラスチック収納ケースが付きまます。

※1 コンクリート強度 $F_c=30\text{N/mm}^2$ 、オールアンカー C-2013 を使用した当社調べによる実測値です。
 ※2 コンクリート強度 $F_c=30\text{N/mm}^2$ 、オールアンカー C-1060 を使用した当社調べによる実測値です。

プッシュナット

実用新案登録済



標準価格 1,200円 (税別)

■ご注意
 お求めの際には、適合サイズをお確かめの上、
 ご購入ください。

品番	適合サイズ	品番	適合サイズ
PN-M6	C - M6 (C-645 使用不可)	PN-W30	C - W30
	SC - M6 (SC-645 使用不可)		SC - 3060
PN-M8	C - M8 (C-840・850 使用不可)	PN-W40	C - W40
	SC - M8 (SC-840・850 使用不可)		SC - 4070
PN-M10 (標準付属) ^{※3}	C - M10	PN-M8D	C - M8D (C-850D 使用不可)
	SC - M10	PN-M10D	C - M10D
PN-M12	C - M12	PN-M12D	C - M12D
	SC - M12	PN-M16D	C - M16D
PN-M16 (標準付属) ^{※4}	C - M16 (C-1619 使用不可)	PN-M20D	C - M20D
	SC - M16		
PN-M20	C - M20 (C-2023 使用不可)		
	SC - M20 (SC-2023 使用不可) ^{※5}		

※3 SD-305C・270C-LHタイプに付属
 ※4 SD-385C・333C-LH・325CLタイプに付属
 ※5 芯棒頭付製品に対応可

適合アンカー

オールアンカー®
 C・SC・C-Dタイプ



写真の製品は C-1080

■施工上の注意点

本機で使用できるコンクリート強度は、 $F_c=30\text{N/mm}^2$ までとなっています。これを超える高強度コンクリートで使用される場合は、取扱説明書をお読みください。

注意 本機で他社製品を施工した場合の不具合につきまして、当社は一切責任を負いかねますので予めご了承ください。

※ご不明な点は弊社営業担当へお問い合わせください。

※商品改良のために予告なしに仕様・価格等を変更する場合があります。予めご了承ください。
 安心して暮らせる豊かな街づくりを目指して…

無断複写・転載禁止

■製造元/メンテナンス



サンコーテクノグループ
株式会社 IKK

〒410-0001 静岡県沼津市足高396-59
 お客様相談窓口 ☎ 0120-22-8812

■販売元

サンコーテクノ株式会社

本社 / 〒270-0114 千葉県流山市東初石6-183-1

OFFICE	TEL	FAX	OFFICE	TEL	FAX
首都圏営業	04-7157-8181	04-7157-8787	横浜営業所	045-340-3517	045-334-0071
札幌支店	011-865-6251	011-865-6256	静岡営業所	054-237-0102	054-237-2917
仙台支店	022-236-2533	022-236-2537	金沢営業所	076-240-3535	076-240-7286
名古屋支店	052-355-3501	052-355-3502	岡山営業所	086-296-8031	086-296-8130
大阪支店	072-960-7735	072-960-7737	広島営業所	082-294-3308	082-294-3306
福岡支店	092-587-0188	092-504-7300	高松営業所	087-885-7431	087-885-7430
建材課	092-611-0020	092-611-9266	鹿児島営業所	099-225-8311	099-225-8328
新潟営業所	0256-32-7428	0256-32-7429			

お客様相談窓口 TEL ☎ 0120-350-514 受付時間
 (フリーダイヤル) FAX ☎ 0120-350-571 初日を除く月曜～金曜日
 9:00～17:00

サンコーテクノホームページ <http://www.sanko-techno.co.jp/>